

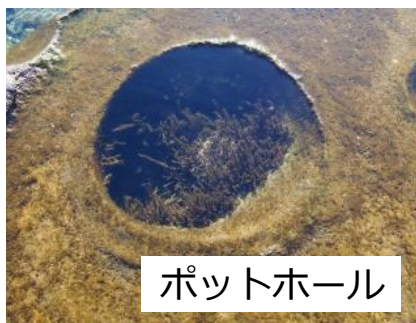
ちぢり浜ってこんなところ



岩の様子



弁慶の足跡

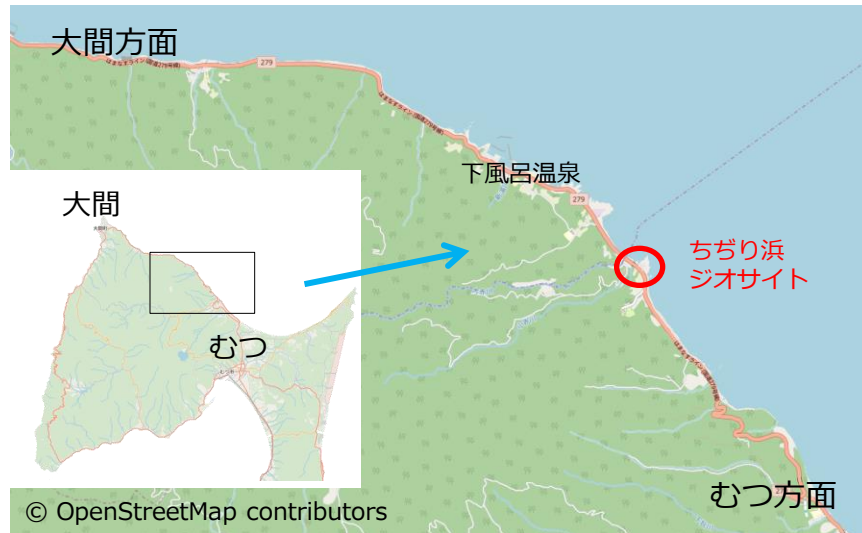


ポットホール

波の力によって削られた様々な形の岩を見ることができます。岩の形や模様から岩の成り立ちを考えたり、海水がたまった穴（ポットホール）に入り込んだ津軽海峡の生き物が観察できるジオサイトです。

詳しくはパンフレット・HPをご覧ください

ちぢり浜ジオサイト 行き方マップ



© OpenStreetMap contributors

！ 注意事項 ！

- ジオサイト内にトイレはありません。事前に済ませてからお越しください。
- 潮位・天候次第では危険な場合があります。立ち入りには十分注意してください。また、足下が悪い場所が多くあります。濡れる可能性もありますので、長靴など歩きやすい靴がおすすめです。※潮位によって見られる景色が変わります。気象庁HPでご確認ください



干潮



満潮



ちぢり浜へ行く予定日を入れて検索！



下北ジオパーク推進協議会

Tel: 0175-22-1111

E-mail: geopark@city.mutsu.lg.jp



公式HP

【むつ方面から】

所要時間約40分(車)

- ◇国道279号線を大間方面へ進む
- ◇木野部峠を越え、「むつ市下北自然の家」の看板を過ぎた坂を下り、住宅の手前の小道を右折する
(看板から約400m先)



曲がる場所は
この看板が目印！



【大間方面から】

所要時間約30分(車)

- ◇国道279号線をむつ方面へ進む
- ◇むつ市に入り、下北交通「赤川」停留所・小赤川を越え、住宅を数軒過ぎたところの小道を左折する



駐車スペース

普通車約5台駐車可能

※草や雪などで道が狭くなり、
見通しが悪い場合があります。
ご注意ください。

